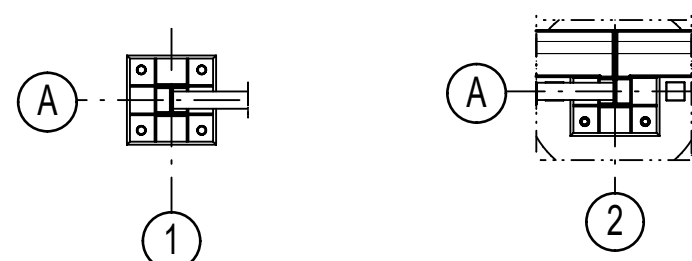
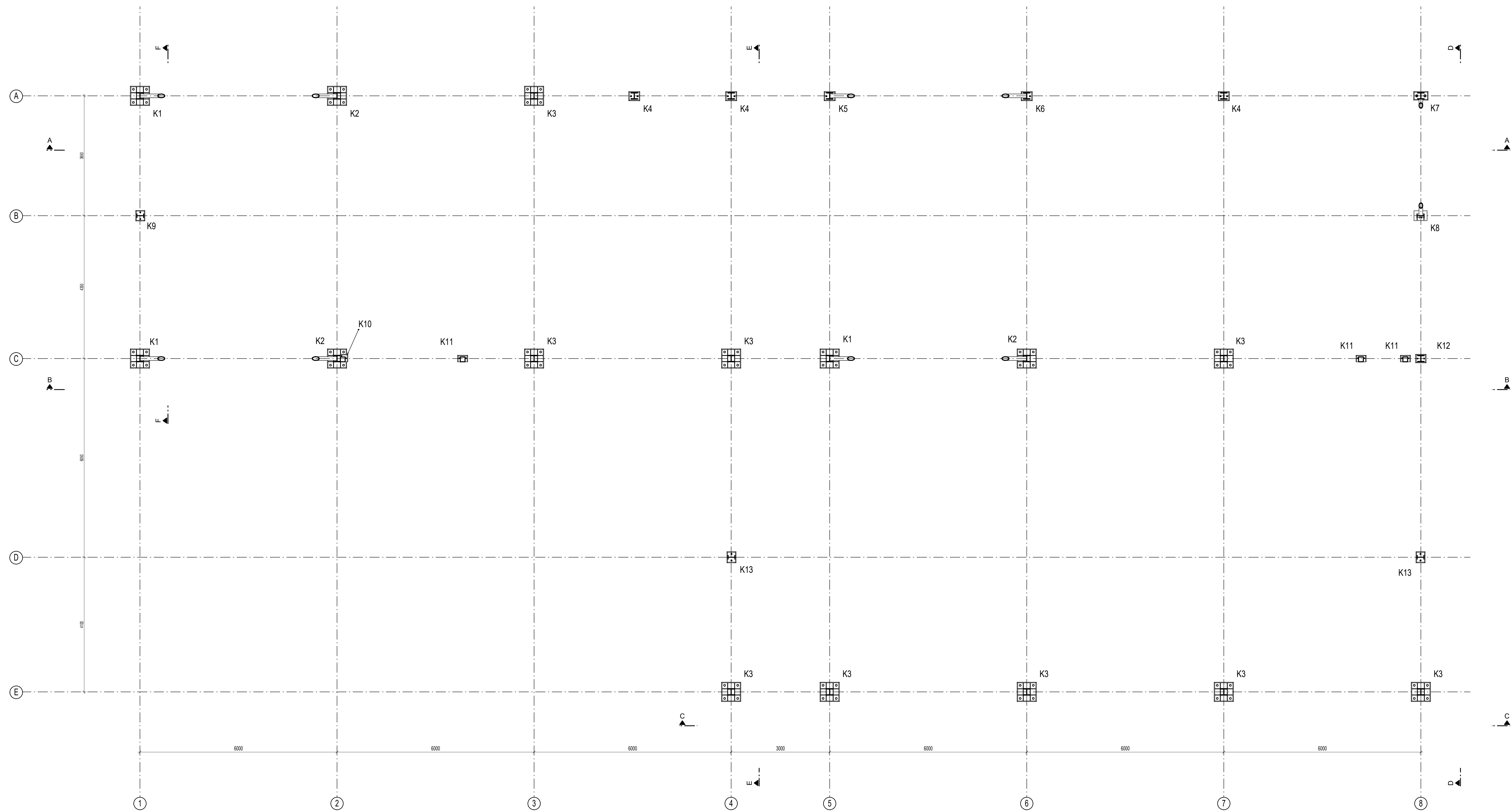


PŮDORYSNÝ ŘEZ I - I
PŮDORYSNÝ ŘEZ I - I



MATERIÁL - OCEL S235

TRIDA PROVEDENÍ EXC2 POOLE ČSN EN 1993-1-1:2006/A1:2014 PŘÍLOHA C

POZNÁMKA

TENTO VÝKRES JE ZPRACOVÁN V PODROBNOSTECH ODPOVÍDAJÍCÍ DOKUMENTACI PRO STAVEBNÍ POVOLENÍ. PRO TENTO ÚČEL MŮŽE BÝT VÝKRES POUŽITÝ. TENTO VÝKRES BUDE PODKLADEM PRO ZPRACOVÁNÍ DALŠÍCH STUPŇŮ PROJEKTOVÉ DOKUMENTACE. PŘESNÝ TVAR BETONOVÝCH A ŽELEZOBETONOVÝCH KONSTRUKCÍ JE PATRNY Z VÝKRESŮ STAVEBNÍ ČÁSTI.

-	-	-
Revize	Popis revize	Datum revize



AQUA PROCON s.r.o.
Projektová a inženýrská společnost
Palackého tř. 12, 612 00 Brno
tel.: +420 541 426 011
E-mail: info@aquaprocon.cz
www.aquaprocon.cz

Vedoucí projektu	Ing. Aleš Mucha
------------------	-----------------

Vedoucí dílčích projektů	-
--------------------------	---

Zodpovedný projektant	Ing. Petr Havel
-----------------------	-----------------

Vypisovatel	Ing. Petr Havel
-------------	-----------------

Iswaster Vodárenská společnost Tábořsko s.r.o.

Objednatel: Vodárenská společnost Tábořsko s.r.o.

Formát	18 x A4	Měřítko	1:50	Stupeň	DPS	Datum	05/2023	Zakázkové číslo	1590521-50
--------	---------	---------	------	--------	-----	-------	---------	-----------------	------------

Projekt
ZPRACOVÁNÍ ČISTÍRENSKÝCH KALÚ
AČOV TÁBOR

D - Dokumentace objektů a technických a technologických zařízení
D.1 - Dokumentace stavebního nebo inženýrského objektu
D.1.1 - STAVEBNÍ ČÁST

OK HALA - PŮDORYS KOTVEN

Souprava

Cisco priority	Revize
----------------	--------

V/Š = 841 / 1189 (1.00m2)

Alplan 2